

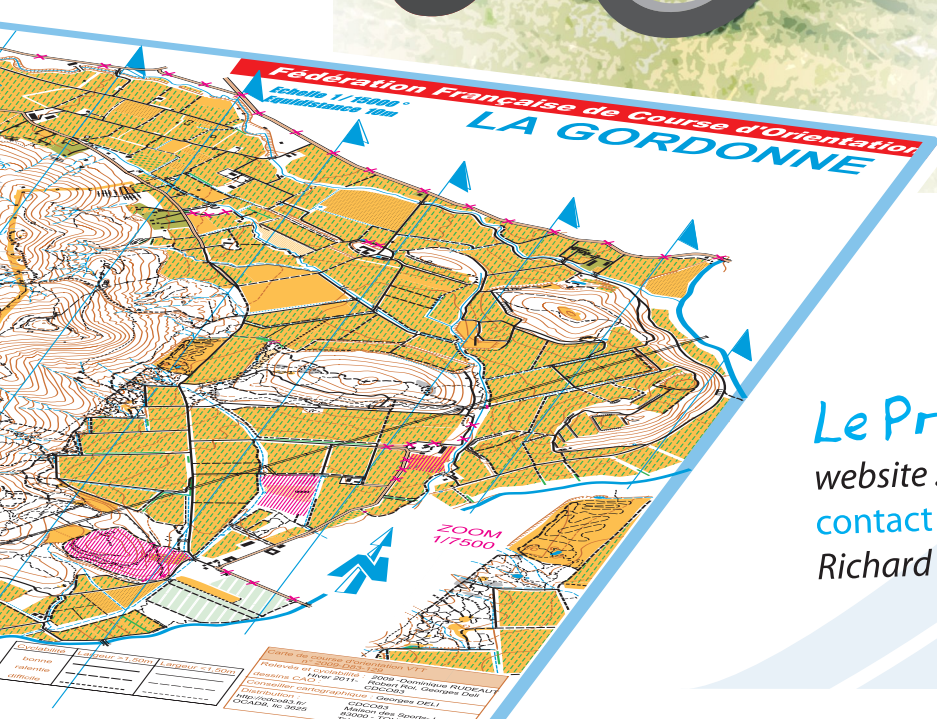
Finale du Challenge PACA

CO à VTT

16 décembre 2012

La Navarre, La Crau (83)

*En 2 manches
(format Sprint)*



Le Pradet Orientation (8311)

website : 8311.free.fr

contact coureur :

Richard Heyriès (06.08.91.26.75)



FORMAT SPRINT (2 manches)

Accueil : « La Navarre » commune de La Crau à partir de 08h30

Accès : Fléchage routier à partir de l'intersection D58/D29
Chemin de la Navarre (<http://goo.gl/maps/fg4aY>)

Parking : La Navarre

Distances et horaires :

1ère manche

Accueil > Départ : 2500 m plat (10 mn en VTT)
Accueil > Arrivée : 2500 m (10 mn en VTT)
Accueil > Parking : 20 à 100m
1er Départ : 09h30 (horaires libre service)
Fermeture des circuits 12h00

2ième manche

Accueil > Départ : 100m
Accueil > Arrivée : 100m
Accueil > Parking : 20 – 100m
Départ en chasse par circuit.
1er du circuit lors de la 1ère manche = 1er départ de la 2ème manche.

1er départs: vers 12h30 dès que les listings sont établis.
Fermeture des circuits 1h00 après le dernier départ.

1ère manche inscrite au classement national. Un circuit loisir proposé.
Challenge Paca sur les 2 manches (addition des temps) sauf pour les catégories H/D14 et -
et D60 et + (ces derniers peuvent bien sûr courir les 2 manches s'ils le souhaitent).

Remise des prix : vers 14h30

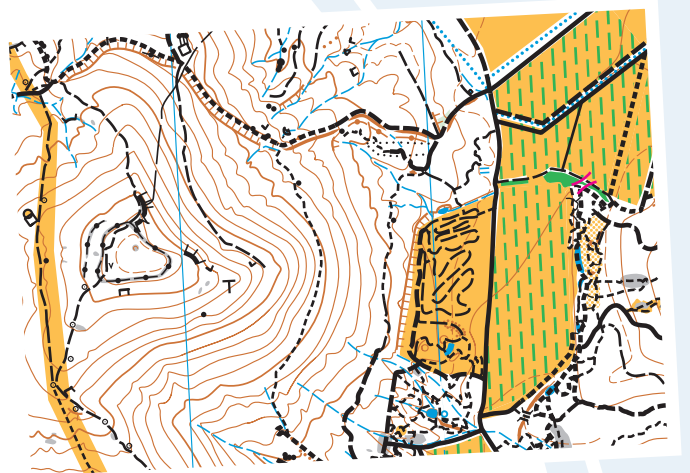
Carte : La Gordonne (2008) - mise à jour novembre 2012
Echelle 1 /15.000 Equidistance 10m
Format A4 - ZOOM 1/5.000
(La carte n'est pas à la norme ISMTBOM 2010)

TARIFS :

VTT : 5 € (- 18 ans) et 8 € (+ 19 ans)
+ 3 € pour les non licenciés (licence journée avec assurance)
Les coureurs non licenciés peuvent avoir accès aux circuits compétition
chronométrés avec puce SportIdent sur présentation d'un certificat médical
de non contre-indication à la pratique de la CO en compétition

Location possible de puce SportIdent : 3 € (25 € de caution)

Inscriptions en ligne : <http://co-paca.info/inscription/>
Date limite : 14/12/2012



Détails Circuits :

PACA SPRINT CO à VTT

nom Circuit	temps course	km approximatif	Hommes			Dames		
			Caté FFCO	Caté PACA	Points PACA par rapport au	Caté FFCO	Caté PACA	Points PACA par rapport à
A	25-30'	10km/manche						
			H20	H20-35(Hse)	1er H du circuit			
			H21	H20-35(Hse)	1er H du circuit			
			H35	H20-35(Hse)	1er H du circuit			
			H40	H40-45 (HV1)	1 er H40-45 ou H18			
			H45	H40-45 (HV1)	1 er H40-45 ou H18			
B	25-30'	7,5km/manche	H16 - H18	H16 (HCa) H18 (HJu)	1er H 16 ou H18 du circuit			
			H50	H50-55 (HV2)	1er H 50-55 du circuit	D16 - D18	D16 (Dca) D18 (Dju)	1 ère D40-D45 ou D16 ou D18
			H55	H50-55 (HV2)	1er H 50-55 du circuit	D20	D20-35 (DSe)	1ère D du circuit
						D21	D20-35 (DSe)	1ère D du circuit
						D35	D20-35 (DSe)	1ère D du circuit
							D40	D40-45 (DV1)
				D45	D40-45 (DV1)	1 ère D40-D45 ou D16 ou D18		
C	20-25'	5,5km/manche	H14 et moins	H14 (Hmi+Hbe)	1er H du circuit	D14 et moins	D14 (Hmi+Hbe)	1 ère Dame du circuit
			H60 et +	H60+	1er H du circuit	D50	D50-55 (DV2)	1 ère Dame du circuit
						D55	D50-55 (DV2)	1 ère Dame du circuit
						D60 et +	D60+ (DV3)	1 ère Dame du circuit

REGLEMENTATION - SECURITE :

- Port du casque obligatoire.
- Le doigt SI doit être solidaire du VTT.
- Attention aux piétons sur l'ensemble de la carte : ils sont prioritaires.
- Des quads seront présents sur site. Soyez prudents.
- Une grande partie du circuit passe dans des vignobles privés,
il est interdit de traverser les vignes en dehors des routes, chemins, sentiers et passages.
 La progression en VTT se fait donc UNIQUEMENT sur les chemins, sentiers et passages matérialisés sur la carte. Il est interdit de franchir les fossés secs ou humides.
- Un coureur qui abandonne doit immédiatement le signaler à l'arrivée.

Les vignobles sont privés : prière de respecter ces lieux.
Pas de buvette.

Organisation : POLES 8311AZ

Directeur de course : Richard Heyriès

Contrôleur des circuits : Matthieu Puech

Traceur : M-Pierre Remouet

GEC : Ghislaine Margotteau - Richard Heyriès

Contact coureurs : richard.heyries@freesbee.fr

Infos club : 8311.free.fr

