



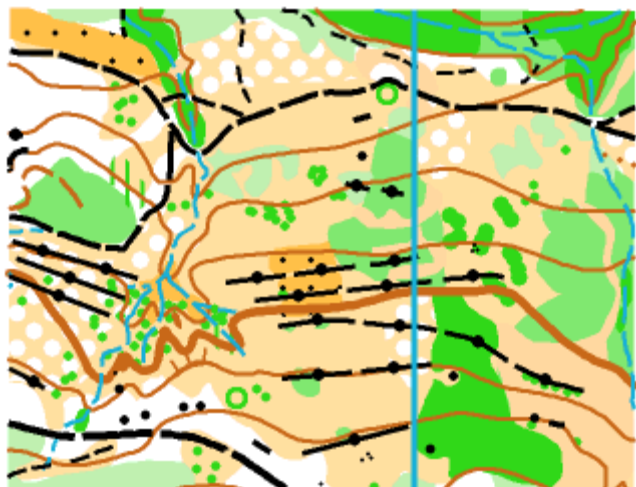
**Finale 2008 du Challenge PACA de CO pédestre
St ANTONIN/Bayon (13)
Au pied de la Ste Victoire
7 Décembre 2008**

Organisation : A.C.A. Aix en Provence

Responsables :
Traceur : Pierre DELENNE
Contrôleur : Michel ROUX
Arbitre désigné par la ligue : Bertrand PELUSO

Carte : St Antonin/Bayon, Le Champ du Chinois, échelle : 1/5000ème - Equidistance : 5m
Réalisation : Colette Jouve, Pierre Delenne

Terrain : Alternance de terrains découverts et de terrains boisés. Nombreux détails planimétriques et de végétation



Accueil : à partir de 8h30 sur le lieu de course, départ en masse à 10H
Parking-Accueil-Arrivée au même endroit

Fléchage routier : à l'Ouest à partir du village de St Antonin. A l'Est à partir du carrefour D56c et D17

Inscriptions : Nicolas STUCKELBERGER nicolas.stuckelberger@aliceads1.fr
Les inscriptions des équipes avec leur circuit sont indispensables **au plus tard le Mercredi 3 Décembre**.
La composition et l'ordre des relayeurs pourront évoluer jusqu'à l'heure du départ mais nous apprécierions que cela soit fait le plus en amont possible pour pouvoir notamment diffuser et publier des compositions d'équipes.

Tarifs d'inscriptions : 18 € par équipe (équipes incomplètes : 6€/équipier). A régler sur place
En cas d'absence, nous demanderons simplement d'acquitter la moitié de la somme (3€/équipier)

Circuits Loisir : 2 circuits non chronométrés, 1 circuit jalonné
Inscriptions sur place. Départs à partir de 10H30
19 ans et + : 7 €/ 18 ans et moins : 4€/Famille : 18 €/
Circuit jalonné : 2€

Résultats : à 14h30 sur le lieu d'arrivée

Ravitaillement : boissons et petite restauration sur place

Informations complémentaires : [Site internet de l'ACA Aix](http://ac.aurelien.free.fr/) : <http://ac.aurelien.free.fr/>

Extrait du règlement du Challenge : Règlement de la finale

La finale du challenge sera organisée en fin d'année sous la forme d'un relais de 3 coureurs ; elle sera alternativement organisée par la ligue AZ et PR.

Le prix de l'inscription est fixé à 18€ par équipe quelle que soit sa composition.

Les points marqués à l'issue de cette course ne compteront pas pour le classement individuel, mais viendront s'ajouter aux points déjà obtenus par le club.

Circuits Catégories

A: 4800 m **Hommes Seniors** (H20, H21, H35)

B: 3500 m **Hommes Juniors, Hommes Vétérans 1 et 2** (H18, H40, H45, H50, H55)

C: 2500 m **Hommes Vétérans 3, Cadets; Dames Juniors, Seniors, Vétérans 1** (H60 et +, H16, D18, D20, D21, D35, D40, D45)

D: 1500 m **Hommes Poussins Benjamins Minimes ; Dames Poussines, Benjamines, Minimes, Cadettes, Vétérans 2 et 3** (H10, H12, D10, D12, D14, D16, D50, D55, D60 et +)

Pour constituer une équipe, les coureurs peuvent se surclasser.

Pour être classable et marquer des points, l'équipe doit courir sur le circuit du représentant de la catégorie la plus élevée

Seules les équipes de 3 coureurs d'un même club seront classées, toutes les autres équipes (« open ») peuvent participer mais ne seront pas classées.

Points: Sur chaque circuit, toutes les équipes classables et classées dans les 25 premières marquent des points. Il est attribué un nombre de points dégressif en fonction de la place en partant de 1500 points pour l'équipe vainqueur

L'échelle de points est établie par palier de 100 jusqu'au 6^{ème} puis de 50 au-delà :

1er: 1500 pts

2ème: 1400 pts

3ème: 1300 pts

4ème: 1200 pts

5ème: 1100 pts

6ème: 1000 pts

7ème: 950 pts

8ème: 900 pts

.....

24ème: 100 pts

25ème: 50 pts

Les équipes non classées marquent 30 pts