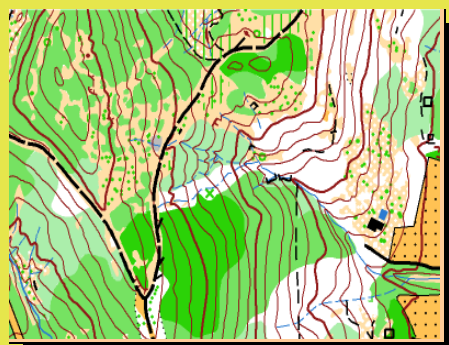


## 9<sup>ème</sup> Manche du Challenge PACA *Comptant pour le classement national*

COURSE D'ORIENTATION organisée par BALISE 04

DIMANCHE 4 NOVEMBRE 2007

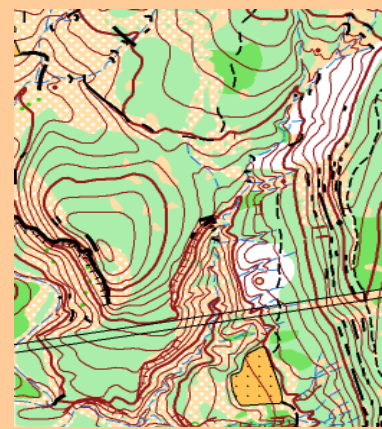
### CHÂTEAU – ARNOUX



**Carte :**  
**« Château-Arnoux/Saint-Auban »**

**actualisation : juillet 2007**

**Echelle : 1/ 10 000<sup>ème</sup>**  
**Equidistance : 5 m**



**Traceur :** Daniel ANDRE  
**Contrôleurs :** Bertrand MASSOT – Patrick VARELA  
**Arbitre :** Bertrand PELUSO  
**Responsable administratif :** Anne CLERC

#### **Gestion électronique de course SportIdent**

**Accueil :** sur place à partir de 9 heures 30  
**Distances :** parking..... zone accueil, départ, arrivée : environ 300 m  
**Départs :** de 10h00 à 12h30.  
fermeture des circuits à 15h00  
**Circuits :** 6 circuits conformes au challenge PACA + jalonné  
2 circuits loisirs non chronométrés

## Accès :

### En venant du Nord :

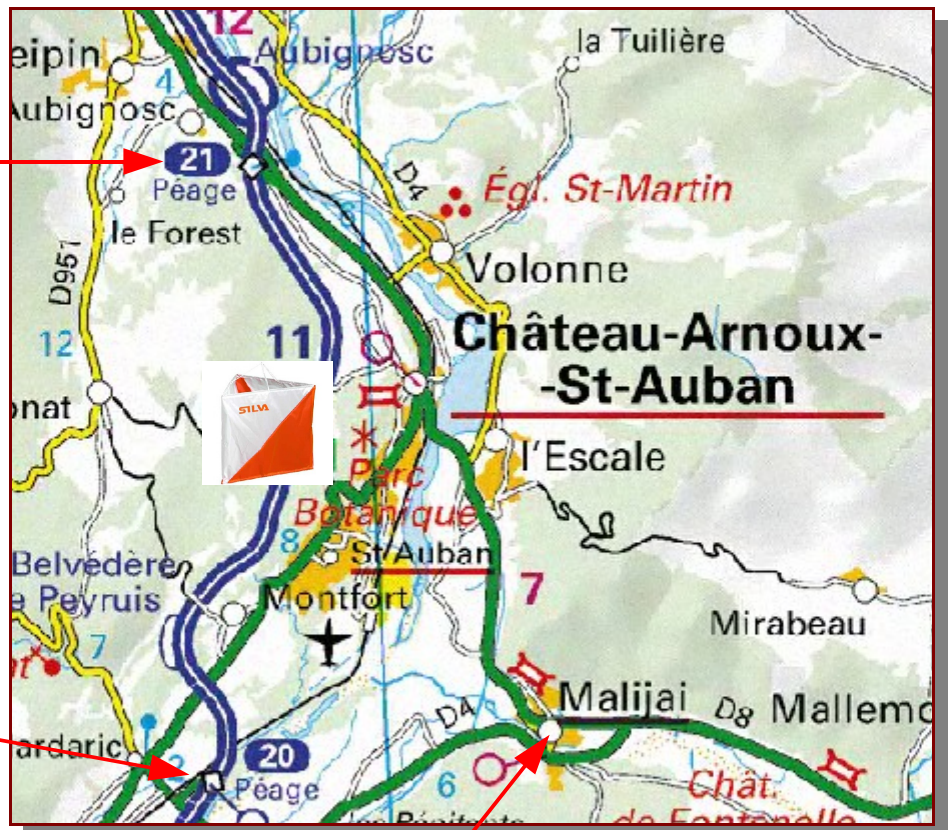
par autoroute A51  
**sortie 21** Aubignosc  
puis N85

### Fléchage :

Entrées de Château-Arnoux  
Parking à proximité  
du collège  
**CAMILLE-REYMOND**

### En venant du Sud :

par autoroute A51  
**sortie 20** à Peyruis,  
puis RD 4096.



### En venant du Sud-Est :

Depuis DIGNE-NICE  
par RN 85

## Tarifs :

7 € pour les + de 18 ans, 4 € pour les 18 ans et moins  
18 € pour les familles  
+ 3 € pour les non licenciés FFCO (licence journée)  
Location de puce sport'Ident : 3 € + 30 € de caution

## Non licenciés FFCO :

Les coureurs non-licenciés ont accès aux circuits  
chronométrés sur présentation d'un certificat médical

## Divers :

Buvette et petite restauration sur place  
Renseignements : Anne Clerc **04 92 61 52 22**

**Nous serons heureux de vous accueillir !**